

MAJORMAP CAREER DISCOVERY ROADMAP

메이저맵 진로탐색 로드맵



MAJOR MAP

웨이메이커 학과직업선호도 검사

웨이메이커 앱 다운로드



안드로이드



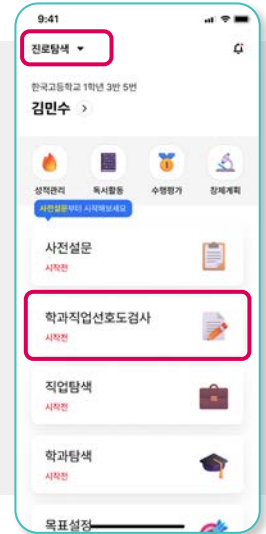
아이폰



원하는 방법 선택하여 가입 진행



진로탐색 과정 선택



상단에서 프로그램 변경가능



검사를 하기 전 이것만 기억해 주세요!

검사에서 제공되는 '키워드'를 사실에 근거하여 O & X로 판단하지 말고 나의 경험과 느낌이 검사에서 제공하는 질문과 유사한지를 생각하고 체크를 하면 됩니다.

예) 매우 그런 것 같다(나의 생각) = 매우 흥미 있다(검사지)

결과분석



①진로선호코드 ②학과계열 ③직업군

나를 대표하는 진로선호코드

진로선호코드

내가 가진 강점이니 꼭 기억 할 것
나의 강점을 극대화 할 수 있는 **진로를 찾고 직업으로 구체화** 해야 함

특징

진로선호코드가 가진 특징으로써, 보이는 행동과 생각 가치관을 표현함
예) 사물의 원리를 분석하거나 물리/생물/문화적인 현상을 관찰 하고 탐색하는 활동을 좋아함
나 이면 특성을 잘 활용하는 진로와 직업을 찾아야겠구나



①진로선호코드

직업적 성격에 두드러지는 특성을 키워드로 정의함

진로: 어떤 진로와 연관된 직업에

선호: 여럿 가운데서 특별히 좋아하는

코드: 명칭=키워드

검사결과를 올바르게 해석 하는 Tip

나는 탐구형과 사회형의 직업적 성격을 가지고 있구나.
이 진로선호코드와 연관된 직업을 가지게 되면 재미있게 인정받으면서 무언가를 이룰 수 있겠군!

R

REALISTIC

- 성격특성** 눈에 보이는 것에 보람을 느끼고, 직접 몸으로 부딪히는 것을 좋아한다. 지구력이 있고, 신체적으로 건강하다.
- 잘하는 것** 기계적, 운동적 능력을 갖고 있다.
- 삶의 목표** 기계를 다루거나 장치의 업그레이드, 발전에 기여하는 기술 전문가, 몸을 잘 다루며 한계에 도전하는 운동선수
- 전공계열** 농림·어업, 운동·안전, 기계·기술
- 대표직업** 엔지니어, 정비사, 농부, 스마트팜 전문가, 환경공학 기술자 등

I

INVESTIGATIVE

- 성격특성** 탐구심이 많다. 호기심이 많다. 논리적이고 분석적이다. 신중하다.
- 잘하는 것** 지적 자부심을 가지고 있으며 수학적, 과학적으로 능력을 갖고 있다.
- 삶의 목표** 사물이나 현상의 발견 및 과학에 대한 이론적 기여를 하는 전문가
- 전공계열** 게임·IT, 과학·의학, 연구·학습, 인문사회
- 대표직업** 게임 프로그래머, 철학자, 과학자, 생물학자, 수산학 연구원 등

A

ARTISTIC

- 성격특성** 상상력이 풍부하고, 감수성이 강하며 자유분방하고 개방적이고 개성적이다.
- 잘하는 것** 미술적, 음악적 능력을 갖고 있다.
- 삶의 목표** 예술계의 유명인, 독창적인 작품 활동으로 사람들에게 영향을 주는 전문가
- 전공계열** 예술일반, 문학, 미술, 음악, 방송·공연
- 대표직업** 유튜버, 스토리텔링 작가, 웹툰 작가, 소설가, 예술가, 디자이너, 음악가, 배우, 무용가

S

SOCIAL

- 성격특성** 사람들을 좋아하며 어울리기 좋아하고 친절하며 이해심이 많다. 남을 잘 도와주고 감정적이다.
- 잘하는 것** 사회적·교육적 지도력·대인관계 능력을 갖고 있다
- 삶의 목표** 타인을 돕고 기꺼이 희생도 마다하지 않는다. 존경받는 스승이 되고 싶다. 치료 전문가가 되고 싶다.
- 전공계열** 교육, 사회복지, 사회일반, 상담
- 대표직업** 청소년 전문가, 상담가, 교육자, NGO전문가, UN관련종사자

E

ENTERPRISING

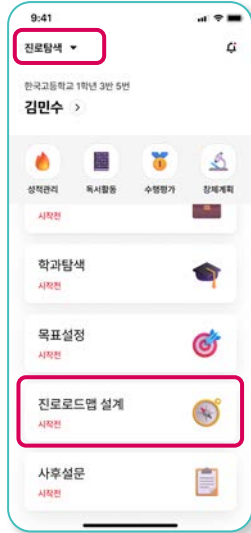
- 성격특성** 리더십 능력이 있으며, 통솔력과 지도력을 갖추고 있다. 말을 잘하고 경쟁을 좋아하며 외향적이고 열정적이다.
- 잘하는 것** 적극적·사회적·지도력·언어능력을 갖고 있다.
- 삶의 목표** 사회에 영향력 있는 지도자가 되고 싶다. 금융과 상업분야의 전문가가 되고 싶다.
- 전공계열** 진취일반, 관리경영, IT관리경영, 마케팅·판매, 언론
- 대표직업** 언론인, 경찰관, 마케터, 금융인, 영업전문가

C

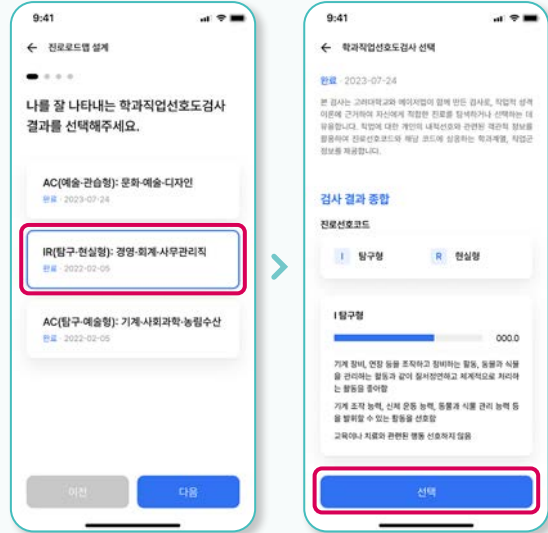
CONVENTIONAL

- 성격특성** 정확하고, 빈틈이 없고, 조심성이 있으며 세밀하다.
- 잘하는 것** 사무적·계산적인 능력을 갖고 있다.
- 삶의 목표** 금융과 회계의 전문가가 되고 싶다. 사무행정 전문가가 되고 싶다.
- 전공계열** 관습일반, 사무, 회계, 사무·정보
- 대표직업** 공인회계사, 경제분석가, 에너지 시험원, 문헌 전문가, 펀드매니저, 공무원

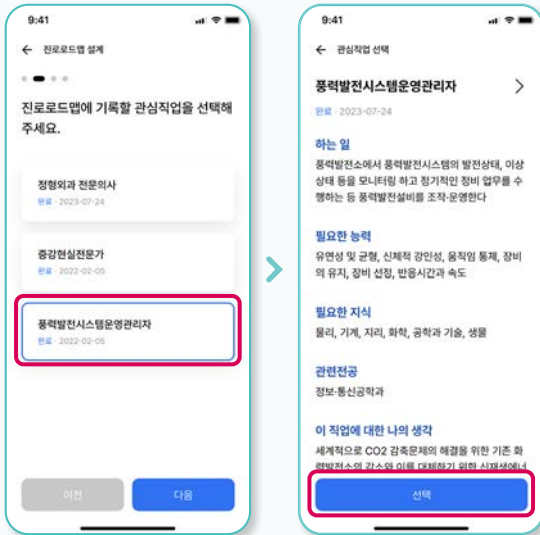
진로탐색 탭을 꼭 확인한 후 진로로드맵 설계 시작하기!



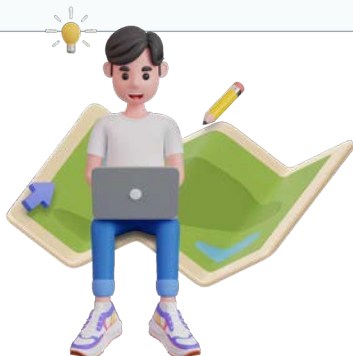
1 학과직업선호도검사 결과 선택



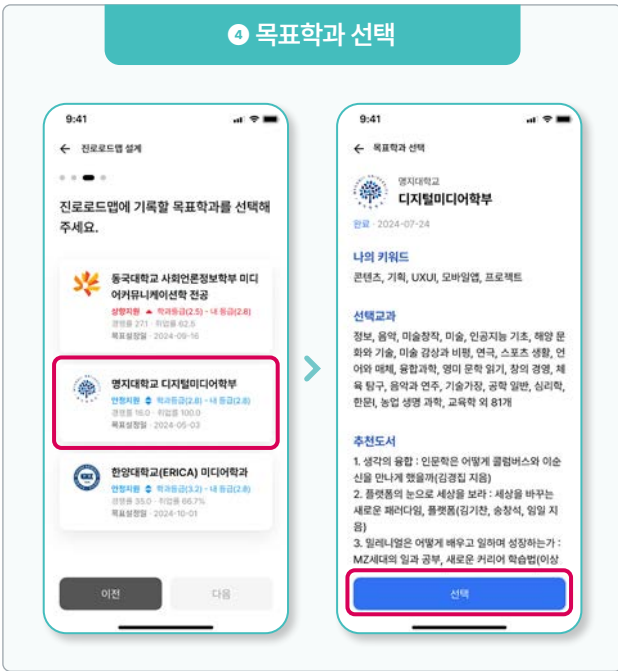
2 관심 직업 선택



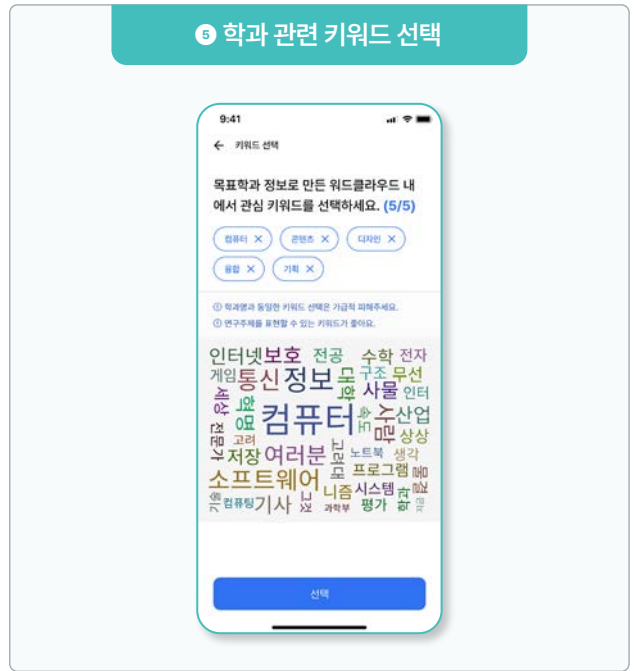
3 필요역량 키워드 선택



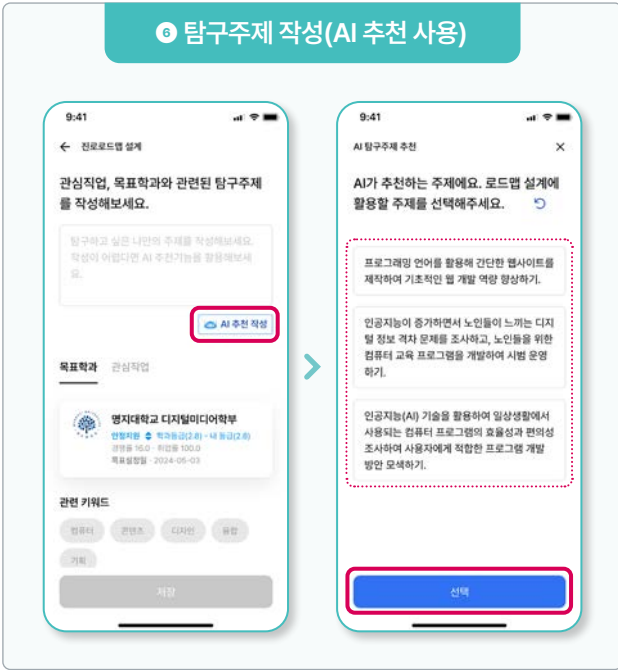
4 목표학과 선택



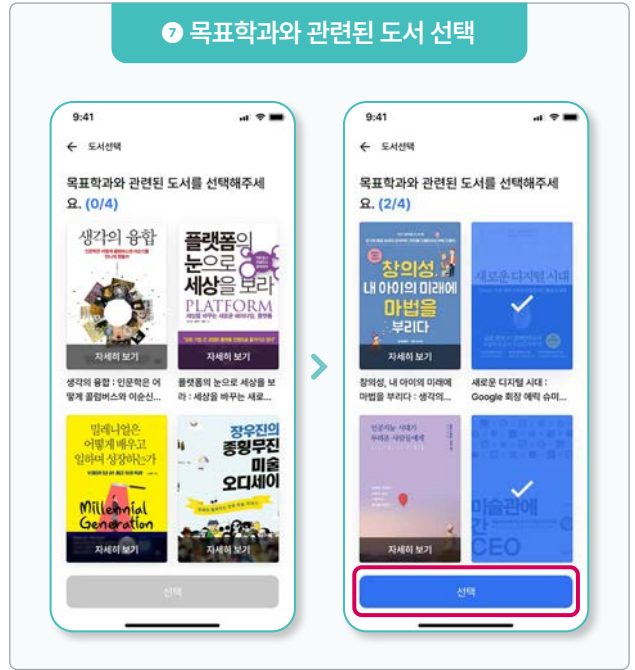
5 학과 관련 키워드 선택



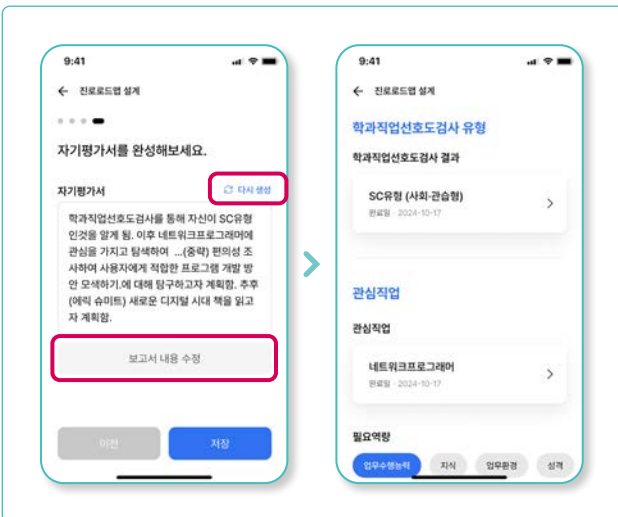
6 탐구주제 작성(AI 추천 사용)



7 목표학과와 관련된 도서 선택



8 자기평가서 자동완성



자동완성 된 자기평가서를 읽어보고
검사 결과, 관심직업, 목표학과 등을 변경하고 싶다면
'보고서 내용 수정'을 눌러 다시 선택할 수 있다.

수정완료 후 '다시 생성' 버튼을 눌러 변경 내용을
자기평가서에 반영시킨 후 저장하자.